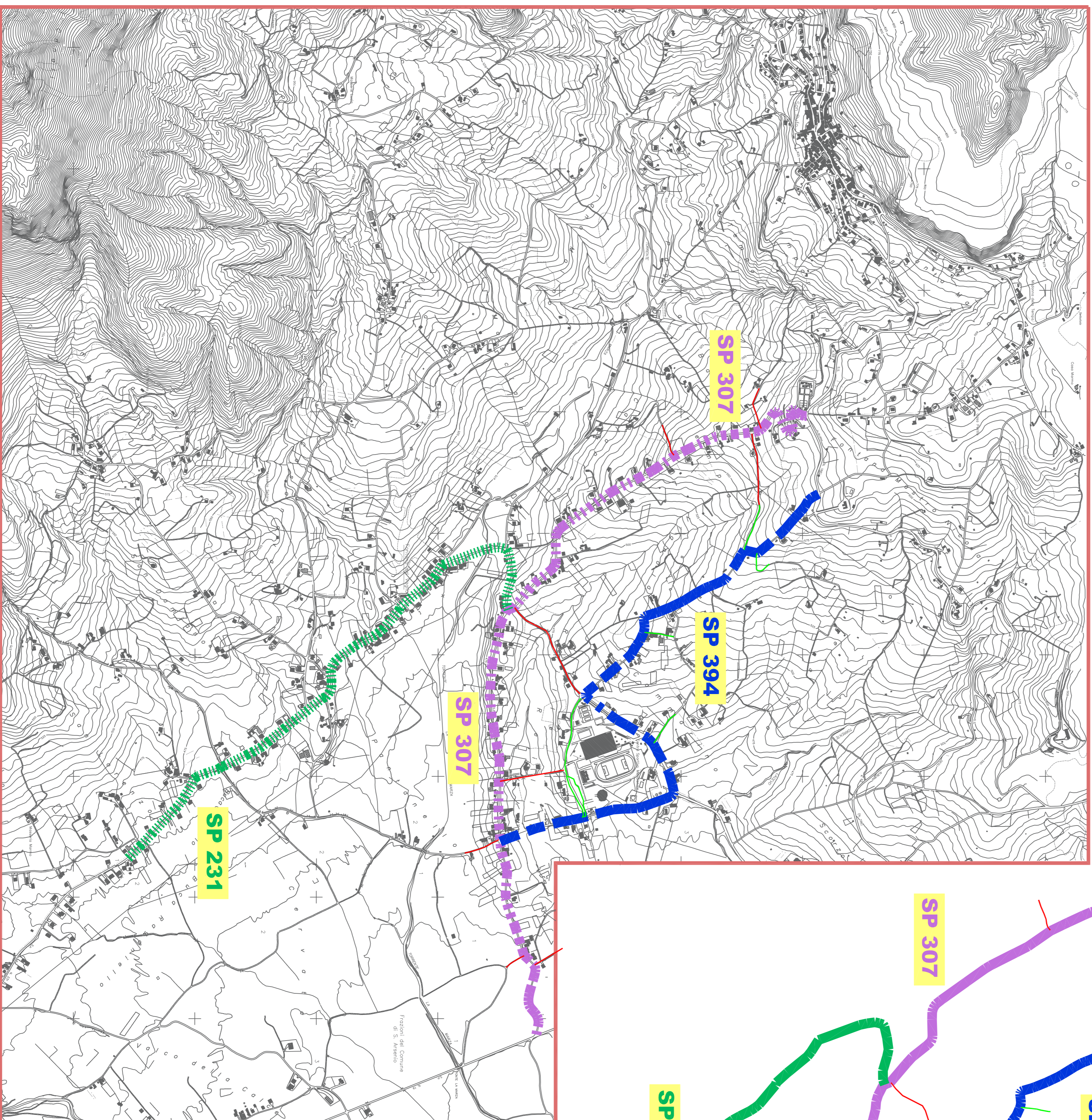


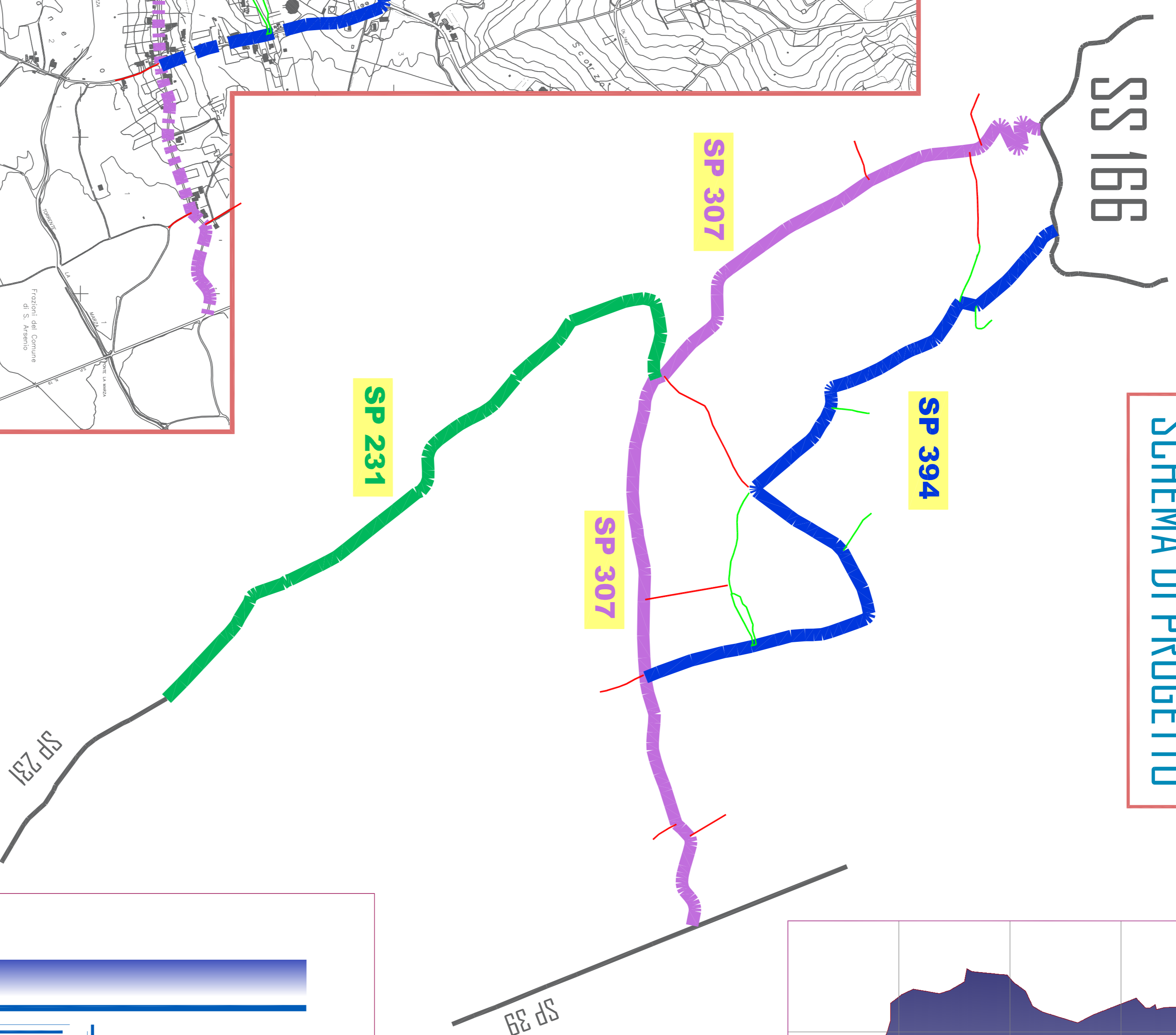
COMUNE DI SAN RUFO

STRALCIO AEROFOTOGRAFICO

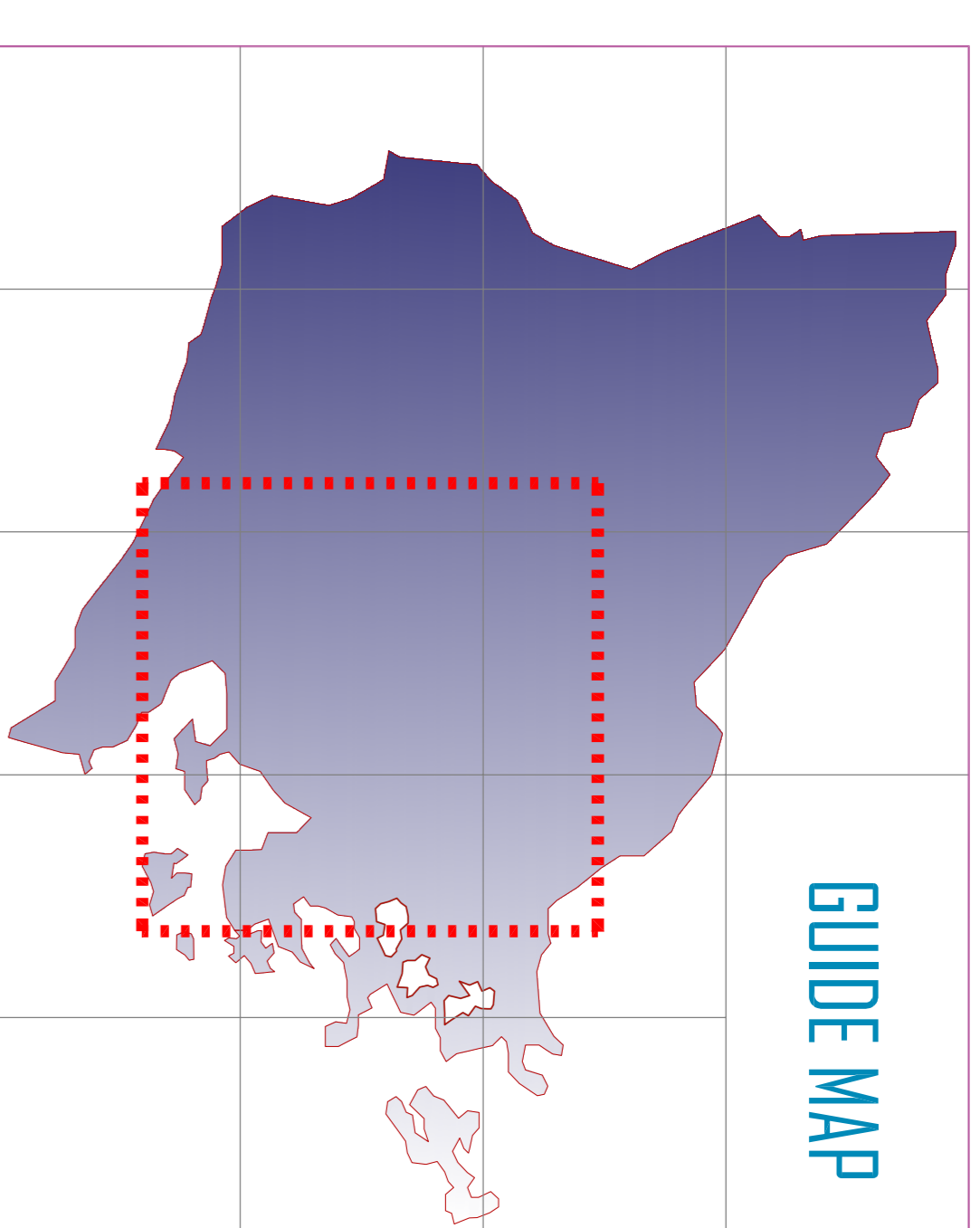
Rapp. 1:10000



SCHEMA DI PROGETTO



GUIDE MAP



LEGENDA	
	S.P. 307
	S.P. 394
	S.P. 231
	S.P. 39



COMUNE DI SAN RUFO
PROVINCIA DI SALERNO

COMITTEE

Comune di SAN RUFO
PROVINCIA DI SALERNO

OGGETTO
MESSA IN SICUREZZA DEL PATRIMONIO INFRASTRUTTURALE ESISTENTE.
MANUTENZIONE STRADE PROVINCIALI
(S.P. 307 - S.P. 231 - S.P. 394)

ELABORATI TECNICI
PLANIMETRIA GENERALE - AEROFOTOGRAFICA
SCHEMA STRADE INTERESSATE DAGLI INTERVENTI

TAVOLA
EG.02

RAPP.
VIRTE

REDIZIONE

PROGETTO DEFINITIVO- ESECUTIVO

RUP.

PROGETTAZIONE